

Coed Tranch-yr-Hebog

# Bioamrywiaeth ar Lwybr Nant Fawr

Bydd y daflen hon yn eich helpu i nodi rhai o'r planhigion, anifeiliaid ac adar mwy cyffredin ar Lwybr Nant Fawr. Cymerwch ennyd i edrych a gwranddo ar y bywyd gwyllt. Fe gewch chi syndod faint sydd i'w gael. Cliciwch ar yr 'eiconau' i ddysgu mwy...

Am ragor o wybodaeth am gyfleoedd eraill i fwynhau cefn gwlad ar garreg eich drws cysylltwch â Thîm Cefn Gwlad Caerdydd.

Ffôn: 029 2087 3215

E-bost: [countryside@caerdydd.gov.uk](mailto:countryside@caerdydd.gov.uk)

Gwefannau: <http://www.caerdydd.gov.uk/cefn gwlad>, [www.cardiff.gov.uk/biodiversity](http://www.cardiff.gov.uk/biodiversity)

Nant Fawr Ilwybr  
Llwybr amgen  
Dim Llwybr Troed

Parc Cefn Onn

Coed-y-Felin

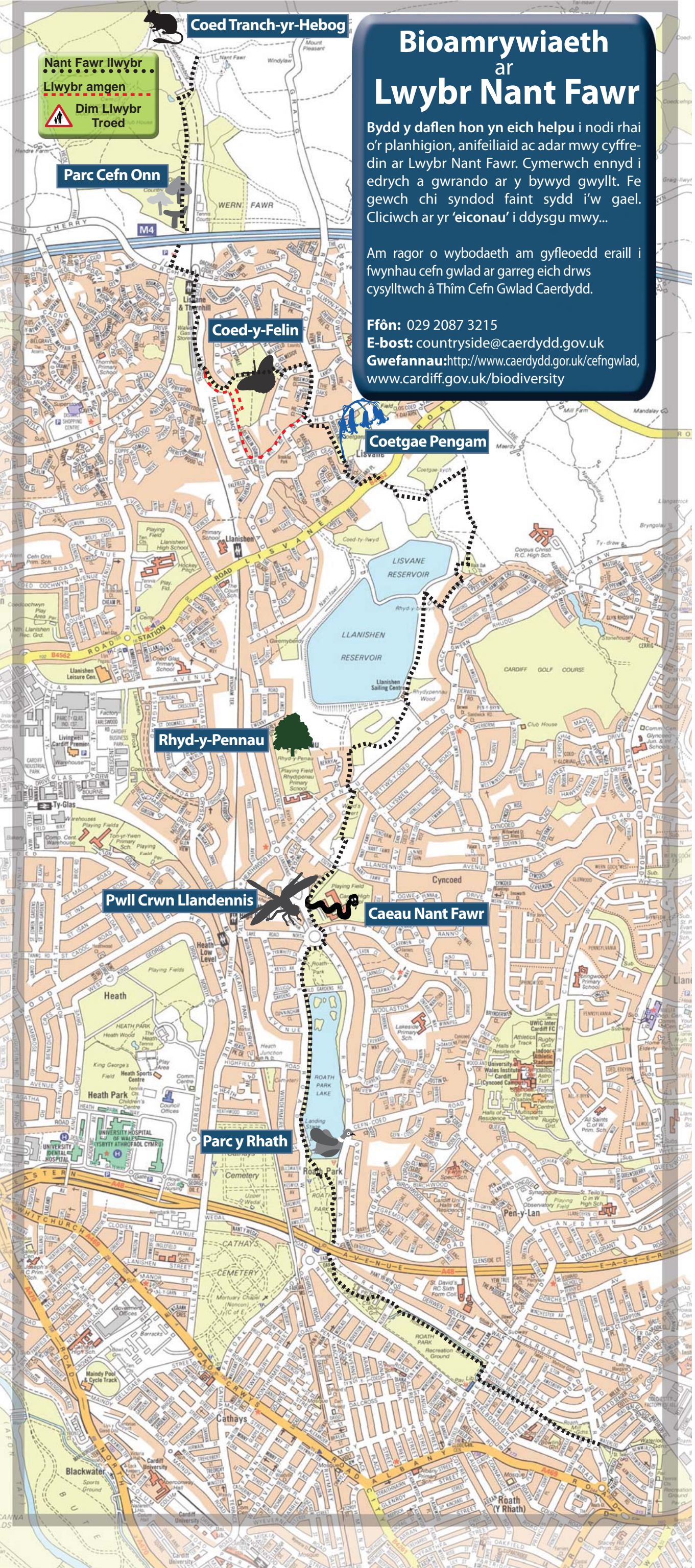
Coetgae Pengam

Rhyd-y-Pennau

Pwll Crwn Llandennis

Caeau Nant Fawr

Parc y Rhath





# Parc y Rhath

Prif atyniad Parc y Rhath yw'r llyn mawr. Mae'n gartref i gasgliad o adar gwyllt ac mae'n gynefin pwysig i adar dros y gaeaf ac adar sy'n bridio. Mae'r ynys yn safle nythu sy'n ddiogel rhag ysglyfaethwyr ar y tir ac ymyrraeth gan bobl.

Ymysg yr adar sy'n cael eu denu i'r llyn mae'r **Hwyaden Wyllt**, yr **Hwyaden Bengoch**, y **Bilidowcar** a'r **Crëyr Glas**. Gellir hefyd gweld **Gwyddau Canada** yno, er nad ydynt yn adar brodorol.

Mae'r **Gwtiar** a'r **lâr ddŵr** yn bridio yma hefyd. Mae gan y gwtiar darian wen ar ei hwyneb tra bo gan yr lâr ddŵr darian lai, goch.

Mae'r llyn hefyd yn denu gwylanod gan gynnwys **Gwylan Benddu**, **Gwylan y Penwaig** a'r **Wylan Gefnddu Leiaf** felly mae'n le da i ddysgu'r gwahaniaeth rhwng y rhywogaethau hyn. Maent yn defnyddio'r llyn i ymdrochi ar ôl bwydo ar yr arfordir.

Mae'r nentydd i'r gogledd ac i'r de yn ardaloedd bwydo da i **Las y Dorlan** a **Throchwyr** sydd hefyd yn gallu nythu o dan y pontydd.

Yn yr haf, mae'n le gwych i weld nifer o rywogaethau o ystumod. Mae **Corystlymod** yn hedfan dros y llyn a thrwy'r coed cyfagos, a gellir gweld **Ystumod** yn hedfan yn y gwyll yn uchel yn yr awyr i ffwrdd o'u clwydfannau yn y parc



Hwyaden Wyllt



yr Hwyaden Bengoch



y Bilidowcar



Crëyr Glas



Gwyddau Canada



Gwtiar



lâr ddŵr



Gwylan Benddu



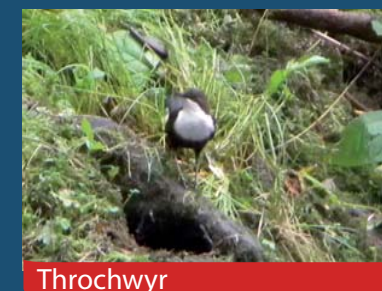
Gwylan y Penwaig



Wylan Gefnddu Leiaf



Las y Dorlan



Throchwyr

# Pwll Crwn Llandennis pond

Mae'r pwll hwn yn adnabyddus am y rhywogaethau o **Lyngyren Lledog** sy'n byw yno. Maent yn byw o dan gerrig mewn pyllau ac afonydd. Mae ganddynt flew bychan dros eu cyrff sy'n symud drwy'r amser. Maent yn secretu llysnafedd sy'n iro. Os byddant yn dod ar draws ysglyfaeth sy'n rhy fawr i'w lyncu, maent yn ei orchuddio â llysnafedd a sugno darnau bychain oddi arno.

Mae planhigion y pwll yn cynnwys **Gellesgen**, **Mintys y Dŵr** a **Chleddlys Canghennog**. Mae'r rhain oll yn blanhigion allddodol sy'n golygu bod eu gwaelodion yn y dŵr a'u bod yn tyfu'n dal allan ohono. Maent yn llwybrau allan o'r dŵr ar gyfer pryfaid fel **Gwas y Nadredd** a **Mursennod**. Fel pili-palaod mae'r rhain yn mynd trwy fetamorffosis. Maent yn cychwyn bywyd fel larfa dyfrol, cyn dringo i fyny'r planhigion allddodol a thorri allan o'u croen ac ymddangos fel y pryfaid hedegog prydfferth sy'n gwibio ar hyd arwyneb y pwll.

Mae **Llyswennod Cyffredin** wedi'u gweld yma hefyd. Er bod y pwll wedi'i gysylltu â dyfroedd eraill, gall Llyswennod fyw tu allan i'r dŵr, gan groesi dolydd llaith i gyrraedd cynefinoedd newydd.



Gellesgen



Mintys y Dŵr



Chleddlys Canghennog



Gwas y Nadredd



Mursennod



# Coedwig Covert a Choedwig Rhydypennau

Yn yr ardal hon mae rhesi o **Dderi**, **Ffawydd** a **Gwern** yn amddiffyn glannau'r Nant Fawr. Mae'r tir yn gorsiog yma, sy'n ddelfrydol ar gyfer y Wernen. Mae hwn yn blanhigyn nodedig gan mai dyma'r unig goeden gollddail i gynhyrchu casys hadau ar ffurf conau. Mae gan y canghennau arlliw porffor sy'n gwneud y goeden yn lliwgar yn y gaeaf. Roedd golosg y Wernen yn cael ei ddefnyddio mewn powdwr gwn.

Mae gan y coetir esiamplau o rywogaethau hynafol fel **Cyrens Coch**, **Briallu**, **Rhwyddlwn**, **Marddanhadlen Felen** a **Chlychau'r Gog**. Gellir gweld y planhigion hyn yn y gwanwyn.

Gwrandewch am yr adar yn canu yn y gwanwyn hefyd. Yr un amlycaf yw'r **Fronfraith**. Maent yn canu'n gryf o glwydfan uchel ac yn ailadrodd yr un frawddeg 3 neu 4 o weithiau cyn ei newid hi. Adar eraill i edrych amdanynt yw **Adar Du**, **Llwyd y Gwrych**, **Delor y Cnau** a **Choch y Berllan**. Mae'r **Pila Gwyrdd** yn cael ei atynnu at gonau'r Wernen yn y gaeaf. Mae ganddynt bigau bach â phwynt i agor y conau hadau.

Yn yr hydref, edrychwch am ffyngau fel **Wystrys y Coed**, **Tafod Bustach** ac **Ymenyn yr Eithin**.



Dderi



Ffawydd



Gwern



Briallu



Marddanhadlen Felen



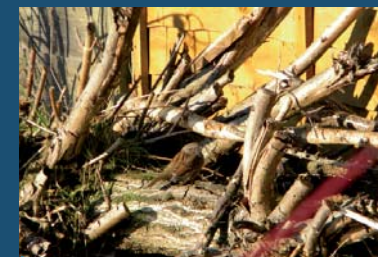
Chlychau'r Gog



Fronfraith



Adar Du



Llwyd y Gwrych



Delor y Cnau



Choch y Berllan



Pila Gwyrdd



# Caeau Nant Fawr

Mae yna rywogaethau planhigion diddorol iawn yn y glaswelltir yma. Mae'r rhain yn cynnwys **Tamaid y Cythraul**, **Troed yr Iâr**, **Llygad Llo Mawr**, **a Meillion Coch a Gwyn**, ac mewn ardaloedd gwlypach mae **Carpiog y Gors**. Mae'r gymysgedd o flodau yn denu pryfaid. Mae **Cacwn bwm** yn ymddangos ar ôl gaeafu ac yn bwydo ar y blodau cynnar. Un o bili-palaod cyntaf y flwyddyn yw'r **Gwyn blaen oren**. Mae pili-palaod **Glesyn Cyffredin** yn bwydo ar y droed yr iâr. Mae'r pili-palaod **Copr Bach** yn tywynnu yn yr heulwen wrth fwydo ar **Lysiau'r Gingroen**.

Os edrychwch yn ofalus yn y ddôl, efallai y gwelwch rywogaethau diddorol eraill fel **Sioncyn y ddôl** gwahanol **bryfed hofran** a **Chopyn yr ardd 4-smotyn**.

Mae nythod **Llygoden yr Yd** yn ymylon y glaswelltir hefyd. Nhw yw'r cnofilod lleiaf yn y DU, dim ond 5-8cm o hyd, ac yn pwysu llai na 11g. Mae'r nythod yn uchel uwchben y ddaear ar goesynnau, ac maent yn beli o wair wedi'u gwehyddu'n dynn, sy'n tua 10cm ar draws.

Yn ddiweddar palwyd clwstwr o byllau yn ardal wlypaf y ddôl. Maent eisoes wedi denu **Madfall Ddwr Balfog**, **Broga Melyn** a **Llyfant Dafadennog** i fridio yno. Mae gan frogod groen llyfn ac mae eu lliw yn amrywio o lwyd, gwyrdd olewydd a melyn i wahanol wawr o frown. Maent yn dodwy eu grifft mewn talpiau mawr. Mae gan lyffantod groen sych talpiog a llygaid oren copr. Maen nhw'n dodwy eu grifft mewn cadwyni 2 fetr o hyd wedi'i droelli o gwmpas planhigion dŵr.

Tua diwedd y gwanwyn bydd y llyffantod yn mudo o'u hardal aeafu i byllau bridio hynafiadol ar hyd yr un llwybr bob blwyddyn. Wedi iddynt ddeor a thyfu o fod yn benbyliad, bydd y llyffantod bach yn gadael y pwll yn yr haf, fel arfer ar ôl cawod o law. Mewn blwyddyn dda, efallai y gwelwch chi gannoedd o lyffantod bychain yn cropian drwy'r dolydd yn chwilio am rywle llaith i aeafu.

Mae'r amffibiaid a'r mamaliaid bychain hyn i gyd yn gwneud y dolydd yn lle delfrydol ar gyfer **Nadredd y Gwair**. Maent yn bwydo arnynt ac maent yn nofwyr gwych, ac felly'n gallu ymdopi'n dda yn yr amodau llaith. Gadewr pentyrrau o doriadau gwair ar ymylon caeau er mwyn i nadredd ddodwy eu hwyau ynddynt.



Tamaid y Cythraul



Troed yr Iâr



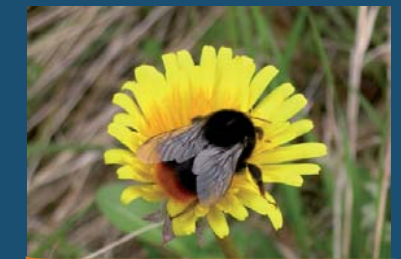
Llygad Llo Mawr



Gwyn



Carpiog y Gors



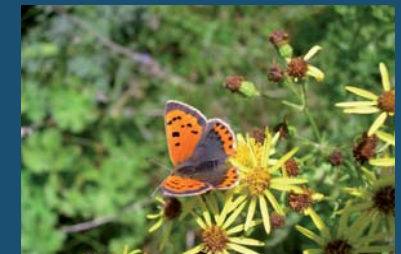
Cacwn bwm



Gwyn blaen oren



Glesyn Cyffredin



Copr Bac



Llygoden yr Yd



Broga Melyn



Nadredd y Gwair



# Coetgae Pengam

Mae hon yn ardal fechan o goetir lled-naturiol deri/ynn. Yn y gwanwyn mae'r ddaear yn garped o flodau cynnar. Mae'r rhain yn cynnwys **Clychau'r Gog**, **Cnau'r Ddaear**, **Dail y Beiblau**, **Gwifwrnwydden y Gors**, **Cyrens coch**, **Bysedd y Cŵn**, **Dail Cwlwm yr Asgwrn**, **Gwlydd Melyn Mair**, **Arum** (Pidyn y Gog), **Blodau'r Gwynt** a **Marddanhadlen Felen**. Mae'r gymysgedd o rywogaethau yn dangos bod yr ardal hon wedi bod yn goetir am gannoedd o flynyddoedd.

Ceir coed **Ywen** yma hefyd. Yr Ywen yw un o'r coed mwyaf hynafol, a gall rhai ohonynt fod yn filoedd o flynyddoedd oed. Maent yn goed bythwyrdd gydag aeron coch llachar. Mae'r dail a'r hadau yn wenwynig iawn. Yn draddodiadol, defnyddiwyd pren ywen ar gyfer bwâu hir a saethau, gan ei fod yn drwm ac yn elastig.

Gellir gweld **Wiwerod Llwyd** yn cwrso'i gilydd trwy'r coed. Mae'r adar sy'n byw yn y goedwig yn cynnwys **Robin Goch**, **Titw Tomos Las** a **Brych y Coed**.



Clychau'r Gog



Gwifwrnwydden y Gors



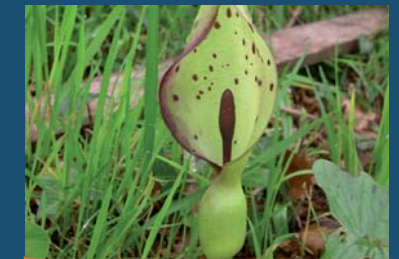
Bysedd y Cŵn



Dail Cwlwm yr Asgwrn



Gwlydd Melyn Mair



Arum



Blodau'r Gwynt



Marddanhadlen Felen



Wiwerod Llwyd



Robin Goch



Titw Tomos Las



Brych y Coed

# Coed-y-Felin

Mae amrywiaeth o gynefinoedd yng Nghoed-y-Felin; Deri/Ynn lled-naturaliol a choetir Ffawydd, pwll mawr a'r Nant Fawr.

Mae nifer o rywogaethau planhigion diddorol yn y coetir gan gynnwys **Y Galdrist Lydanddail**, **Cloc y Dref** a'r **Traglog Cyffredin**. Y coetir hwn yw'r unig le yng Nghaerdydd lle gellir gweld **Cwlwm Cariad**. Mae hwn yn blanhigyn byr (hyd at 40cm), gyda choesyn sy'n syth i fyny, a phedair neu bump o ddail sidellog ar y brig. Mae'r dail eu hunain yn amlwg iawn, maent yn dew, gwyrdd pŵl a chanddynt wythiennau dwfn. Mae'r blodau'n sêr melyn-wyrdd sy'n newid yn un aeronen las-ddu. Diwedd mis Mai yw'r amser gorau i weld y planhigyn.

Yn y llennyrch yn y coetir edrychwch am bili-palaod yn bwydo ar flodau. Ymhlith y rhywogaethau sydd wedi'u gweld yma mae **Mantell Garpiog**, **Mantell Paun**, **lâr Fach Amryliw**, **Y Fantell Goch** a **Gweirlöyn Brych**.

Mae'r nant yn gartref i **Silod**. Mae'r pysgod hyn i'w cael mewn cyrff o ddŵr bas sy'n llifo'n gyflym. Maent yn dodwy wyau ym mis Mawrth a mis Ebrill ac yna mae'r gwryw yn eu gwarchod hyd nes eu bod yn deori. Maent yn fychan (hyd at 18cm) gyda cheg fawr, llygaid amlwg a phen llydan fflat. Fel arfer maent yn frown brith ar eu topiau, ac mae'r gwryw yn troi'n ddu gyda phigyn gwyn i'w hesgyll ddorsal yn ystod y tymor bridio. Maent yn treulio'u dyddiau yn cuddio o dan gerrig ac yn dod allan i fwyta yn y cyfnos.



Y Galdrist Lydanddail



Cloc y Dref



Traglog Cyffredin



Cwlwm Cariad



Mantell Garpiog



Mantell Paun



lâr Fach Amryliw



Y Fantell Goch



Gweirlöyn Brych



# Parc Cefn Onn

mae nifer o wahanol gynefinoedd yn y parc ffurfiol hwn. Mae tir y parc yn llawn fflora llawr coetir nodweddiadol fel **Clychau'r Gog**, **Briallu**, **Blodau'r Gwynt**, **Marddanhadlen Felen**, **Llygad Ebrill** a **Dail y Beiblau**.

Mae nifer o byllau addurnol yn y parc sy'n gartref i **Frogaod Melyn** a **Llyffantod Dafadennog**.

Adnabyddir yr ardal fel Maes Picnic, a dyma un o'r safleoedd gorau yng Nghaerdydd i weld ffyngau **Capiau Cwyr**, mae 17 o rywogaethau ohono wedi'u cofnodi yno. Mae capiau cwyr yn ffwng atyniadol iawn, yn aml mae'n lliwgar iawn. Maent i'w cael fel arfer mewn glaswelltiroedd heb eu gwella megis tir pori, dolydd, mynwentydd a pharcdiroedd. Mae'r modd y cynhelir Maes Picnic yn bwysig iawn ar gyfer y capiau cwyr. Mae'r gwair yn cael ei dorri'n rheolaidd, a gwaredir ar y toriadau (fel y byddech yn ei wneud ar eich lawnt chi), ac nid yw fyth yn cael ei wrteithio. Mae tynnu'r toriadau o'r cae yn rhwystro gweiriau trechol rhag tyfu ymhobman. Mae hyn yn ffordd dda o gynnal dolydd blodau gwyllt. Mae'r lladd gwair rheolaidd yn rhoi glaswellt byr iawn sy'n berffaith ar gyfer capiau cwyr.

Yr amser gorau i edrych am gapiau cwyr yw yn yr hydref, yn enwedig mis Hydref a mis Tachwedd. Mae'r rhywogaethau diddorol a geir yma yn cynnwys y **Cap Cwyr y Ddôl Pinc** sy'n lliw pinc hyfryd. Gellir adnabod y **Cap Cwyr Parot** gan fod brig y coesyn yn wyrdd. Ar wahân i hyn gallant fod yn wyrdd llachar drostynt neu amrywio o oren, melyn a hyd yn oed glas golau a phorffor. Mae'r **Cap Cwyr Duol** yn amrywio yn ei liw, ond mae'n mynd yn ddu wrth iddo heneiddio, neu os bydd yn cael ei gyffwrdd.



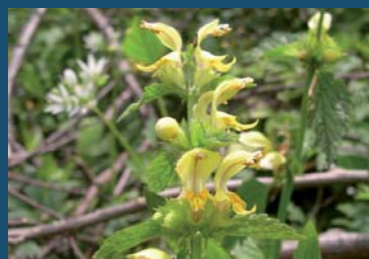
Clychau'r Gog



Briallu



Blodau'r Gwynt



Marddanhadlen Felen



Llygad Ebrill



Capiau Cwyr



Cap Cwyr y Ddôl Pinc



Cap Cwyr Parot



Cap Cwyr Duol



# Coed Tranch-yr-Hebog

Coetir **Deri** ar lethr serth crib Caerffili. Mae'n debyg i goetir deri Gogledd Cymru, ac mae'r rhywogaethau'n debyg hefyd. Mae **Moch Daear** yn cloddio deerydd yn y llethrau serth. Gwrandewch am **Lygod y Coed** yn sgrialu o gwmpas ar y llawr.

Mae **Pathewod** hefyd yn byw yma. Fe'u hamddiffynnir gan ddeddf Ewropeaidd ac mae'r boblogaeth yn y fan hon yn cael ei monitro gan staff gyda thrwyddedau arbennig. Gall pathewod gysgu am hyd at dri chwarter eu bywydau. Maent yn bwyta amrywiaeth o fwyd gan gynnwys Llysluod sy'n byw ar frig coed, ac yn y blodau a'r aeron. Un o'r ffordd orau i weld os oes Pathewod yn yr ardal yw chwilio am **gnau cyll** sydd wedi'u hagog. Mae Pathewod yn gwneud twll nodweddiadol gyda marciau wedi'u naddu ar y tu allan ac yn llyfn y tu mewn. Maent yn gwehyddu eu nythod o risgl Gwyddfifid a dail ffres.

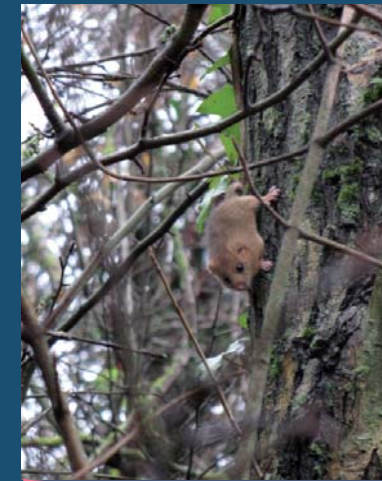
Mae'r goedwig yn dda ar gyfer adar hefyd. Mae **Coch y Berllan** yn aderyn hyfryd ond cyfrinachol sy'n symud drwy'r canopi ac yn bwydo oddi ar flagur blodau. Mae **Cnocell Werdd** yn byw yn y coed ac yn bwydo ar forgrug yn y caeau cyfagos. Mae ganddynt gri 'lloeciog' sy'n debyg i chwerthiniad. Mae **Tylluanod Brech** hefyd yn byw yn y coetir. Maent yn diriogaethol iawn ac yn y gaeaf gellir eu clywed yn galw am eu cymar. Mae'r benywod yn gwneud sŵn 'cî-wic' ac mae'r gwrywod yn gwneud sŵn 'hŵ-hŵ-hŵ', felly gyda'i gilydd mae pâr yn swnio fel y 'tŵitwhŵ' traddodiadol.



Deri



Lygod y Coed



Pathewod



gnau cyll



Coch y Berllan



Cnocell Werdd



Tylluanod Brech