

# 15. SEED BOMBS



Compassion  
take action that is  
good for nature.

Linked to  
meaning and  
beauty.

## Objective:

To create a seed bomb using native, local seeds and to help disperse seeds. To help pollinators.

## Resources

### Essential:

Peat-free compost  
Sieve  
Clay from the garden or air-drying clay  
Small container/bags for collecting and mixing seeds  
Native wildflower seed mix, local if possible

Ask local allotment sites or the council's parks team if you can collect seeds from their plants.

## Hints & Tips

**What are seeds?** Seeds are one of the ways a plant can reproduce and spread to different areas. Some plants use different methods, for example ferns produce spores and strawberries use runners (as well as seeds). A seed contains a mini plant, called an embryo, and all the food it needs to start growing. But the conditions need to be right.

**How do they travel?** Seeds cannot get up and walk away, so they have created some clever ways to get around. Some are light, like dandelion seeds, and drift on the wind. Other seeds, such as blackberries, are covered in tasty flesh and are eaten by animals and then pooped out. Some seeds use barbs or spines to latch on to animal fur and hitchhike to a new location. Gorse seed pods dry out in the heat and then burst open, flinging the seeds away from the parent plant. Fire can cause pinecones to open, releasing their seeds.



## Plenary/Wrap Up



What kind of seeds did you add to your bomb and how do you think they would usually travel? Next time you find a seed, can you work out how it travels?

What are your seeds going to need to grow? (Some sun, water and soil)

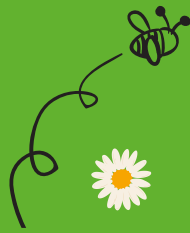
Follow-on activities: Pollinator safari (no 1), Make a mini meadow (no 12), Make a butterfly garden (no 14), Make a butterfly bar (no 22) and Mud painting (no 24).

## RSPB Wild Challenge

Spot it!  
Plant a Tree  
Make a Bee House  
Make a Bumblebee Nest



# 15. BOMIAU HADAU



Tosturi:  
cymryd camau sy'n  
dda i natur.

Cysylltiedig  
ag ystyr a  
harddwch.

## Amcan:

Creu bom hadau gan ddefnyddio hadau brodorol, lleol a helpu i wasgaru hadau.

## Adnoddau

Gofynnwch i ddefnyddwyr rhandir lleol neu dîm parciau'r Cyngor am ganiatâd i gasglu hadau o'u planhigion.

Compost di-fawn  
Rhidyll  
Clai o'r ardd neu glai sy'n sychu yn yr aer  
Cynhwysydd/bagiau bach er mwyn casglu a chymysgu hadau  
Cymysgedd o hadau blodau gwylt brodorol, lleol os yw'n bosibl

## Awgrymiadau

**Beth yw hadau?** Mae hadau yn un o'r ffyrdd y gall planhigyn atgenhedlu ac ymledu i ardaloedd gwahanol. Mae rhai planhigion yn defnyddio dulliau gwahanol, er enghraifft mae rhedyn yn cynhyrchu sborau a mefus yn defnyddio ymledyddion (yn ogystal â hadau). Mae hedyn yn cynnwys planhigyn bach a elwir yn embryo, a'r holl fwyd y mae arno ei angen i ddechrau tyfu. Ond mae angen i'r amodau fod yn iawn.

**Sut maen nhw'n teithio?** Nid yw hadau'n gallu codi a cherdded i ffwrdd, felly maen nhw wedi creu ffyrdd clyfar o symud o gwmpas. Mae rhai'n ysgafn, fel hadau dant y llew, ac yn cael eu cario gan yr awel. Mae hadau eraill, fel mwyar duon, wedi'u gorchuddio gan gnawd blasus ac yn cael eu bwyta gan anifeiliaid cyn cael eu pasio fel baw. Mae rhai hadau'n defnyddio bachau neu bigau i gydio ar flew anifeiliaid a chael eu cludo i leoliad newydd. Mae codau hadau eithin yn sychu yn y gwres ac yna'n ffrwydro ar agor, gan daflu'r hadau i ffwrdd oddi wrth y rhiant blanhigyn. Gall tân achosi i conau pinwydd agor, a rhyddhau eu hadau.

## Grŵp llawn / crynodeb

Pa fathau o hadau wnaethoch chi eu hychwanegu at eich bom a sut rydych chi'n meddwl y bydden nhw'n teithio fel arfer? Y tro nesaf y byddwch yn dod o hyd i hadyn, ceisiwch ddarganfod sut mae'n teithio?

Beth fydd angen ar eich hadau er mwyn tyfu? (Ychydig o haul, dŵr a phridd)

Gweithgareddau dilynol: Saffari peiliwr (rhif 1), Creu dôl fechan (rhif 12), Creu gardd glöynnod byw (rhif 14), Creu bar i löywod byw (rhif 22) and Peintio â mwd (rhif 24).

## Cyfarwyddiadau:

1. Rhidyllwch y compost i gael gwared ar y lymphiau a sicrhau bod gennych ronynnau mân.
2. Cymerwch bum llwy fwrdd o glai, ei rolïo'n belen ac yna'i wasgu nes ei fod yn wastad. I wneud bom hadau mawr, defnyddiwch fwy o glai, pridd a hadau. I wneud bom hadau mae iawn, defnyddiwch fwy o glai a hadau.
3. Cymerwch binsied bach o'r gymysgedd hadau a'i osod yng nghanol y clai. Os yw'r hadau'n fawr, ni fyddwch yn gallu ffitio cymaint i mewn.
4. Plygwch ochrau'r clai i mewn i orchuddio'r hadau a'i rolïo'n ôl yn belen.
5. Rholiwch y belen yn y pridd nes bydd wedi'i orchuddio'n gyfan gwbl, a rhowch y belen yn rhywle i sychu.
6. Pan fydd yn sych, dewiswch lecyn rhannol heulog, gan osod targed efallai, a thafllwch y bom hadau. Gwnewch yn siŵr eich bod wedi cael caniatâd gan berchennog y tir yn gyntaf!

## Sialens Wylt RSPB

Chwiliwch!  
Plannwch Goeden  
Creu Ty^ Gwenyn  
Creu Nyth Cacwn